

Straßenbahn Nürnberg Kongressschleife

Auftraggeber:
Verkehrsaktiengesellschaft
Nürnberg

Projektverfasser:
Emch + Berger GmbH
Ingenieure und Planer
Nürnberg

Baujahr:
2002

Charakteristische Angaben

- Länge der 2-spurigen
Straßenbahnschleife 1,2 km
- **Haltepunkte:**
Neubau Haltestelle Dokuzentrum
Umbau Haltestelle Luitpoldhain
Umbau Haltestelle Dutzendteich
- **Oberbau:**
Rasengleis in Grünflächen
Feste Fahrbahn im Straßenbereich
- **Fahrleitung:**
350 m Flachkette
850 m Hochkette
450 m Seilgleitfahrleitung
- **Lichtsignalanlagen:**
Umbau der beiden Kreuzungen an der
Stadtautobahn Bayernstraße
- **Ingenieurbauwerke:**
1 Fußgängerunterführung
1 Kanalbauwerk

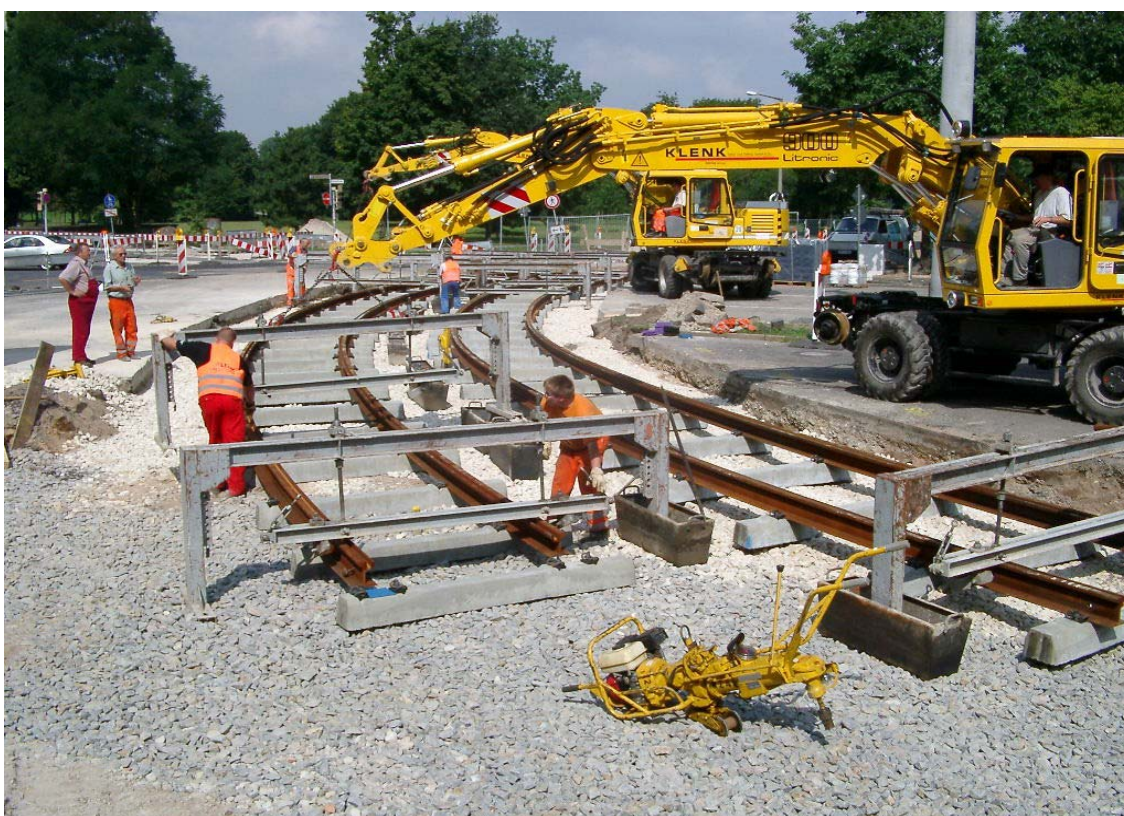
Erbrachte Leistungen

- Objektplanung Verkehrsanlage
Lph 1 – 9 (Gesamtplanung)
- Objektplanung Ingenieurbauwerke
Lph 1 - 9
- Projektsteuerung
- Tragwerksplanung
- Örtliche Bauüberwachung

Ausgangslage

Die Bedeutung des Dokumentationszentrums Reichsparteitagsgelände erforderte eine attraktive Anbindung an den öffentlichen Personennahverkehr. Gleichzeitig kommt der Ausbau dem gesamten Freizeit-Areal mit seinen Großveranstaltungen zu Gute.

Die neue leistungsfähige Direktverbindung vom Hauptbahnhof zum Dokumentationszentrum und in der Schleife zurück, führt zu einer wirtschaftlicheren Verkehrsführung als die früheren beiden Stichverbindungen mit Wendeschleife am Ende. Am Dokumentationszentrum konnte darüber hinaus eine leistungsstarke Verknüpfung mit den Buslinien des Ringes hergestellt werden.



Verlegung der Gleisbögen im Bereich der Stadtautobahn Bayernstraße als Feste Fahrbahn